



# GRADETEC

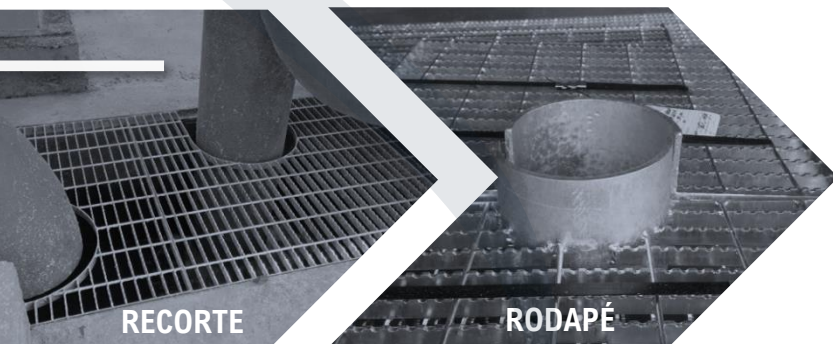
## GRADES DE PISO E DEGRAUS

2024  
EDIÇÃO



# GRADE DE PISO

Melhor solução em pisos metálicos, pois agrega segurança, alta resistência mecânica, durabilidade, fácil instalação e adaptável a qualquer projeto. Pode ser fabricada em diversos formatos ou dimensões, incluindo **RODAPÉS** e **RECORTES** específicos para adaptação ao local de instalação.



## SUPERFÍCIES

A grade de piso pode ser fabricada com a superfície **LISA** ou **SERRILHADA** (antiderrapante) de acordo com o local de uso.



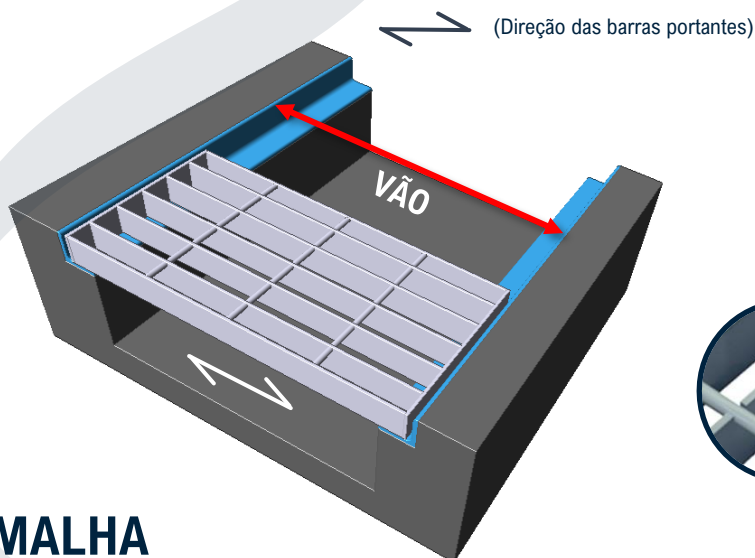
LISA



SERRILHA

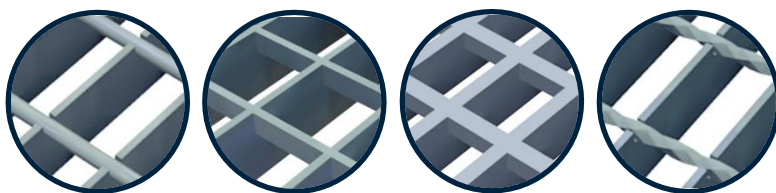
## BARRAS PORTANTES

São as barras principais da grade que servem de sustentação e resistência a cargas. Estas devem ser apoiadas nas extremidades que darão sustentação a grade no que habitualmente é chamado de **VÃO**.



## BARRAS SECUNDÁRIAS

São as barras que servem de ligação com as barras portantes, auxiliando na sustentação e podem ser **REDONDAS**, **CHATAS**, **QUADRADAS** ou **RETORCIDAS**.

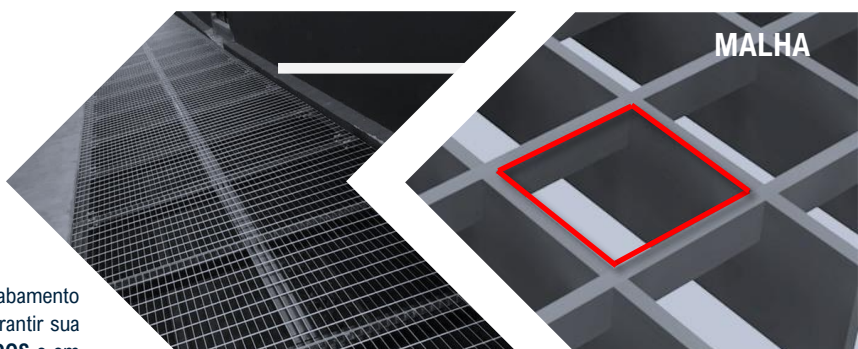


## MALHA

Denominação utilizada ao espaçamento formado pelas distâncias entre as **BARRAS PORTANTES** e **SECUNDÁRIAS**.

(EXEMPLO: Malha 35 x 100mm).

**NOTA:** Habitualmente produtos fabricados em AÇO CARBONO possuem acabamento **GALVANIZADO A FOGO** (conforme norma NBR-6323 ou ASTM A-123) para garantir sua resistência à intempéries. Já os produtos em AÇO INOXIDÁVEL são **PASSIVADOS** e em ALUMÍNIO são **ANODIZADOS**. Outros tipos de acabamento somente sob consulta técnica.



# DEGRAUS

Seguem os mesmos padrões construtivos e características mecânicas das GRADES DE PISO, mas com LATERAIS ESPECIAIS que facilitam a fixação nas vigas da escada. Assim como as grades, podem ser fabricados em **AÇO CARBONO**, **AÇO INOXIDÁVEL** e **ALUMÍNIO**.

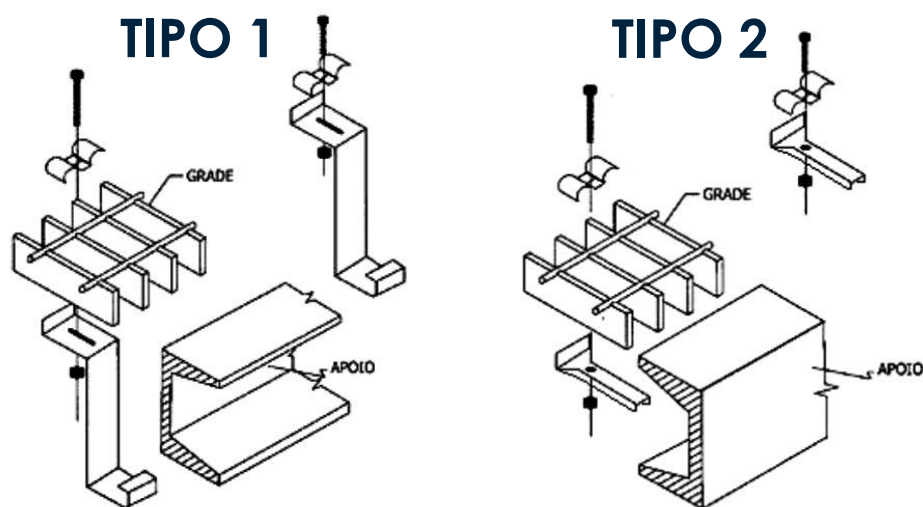
## FIXAÇÃO

As laterais dos degraus possuem **FURAÇÕES ESPECIAIS** que facilitam o ajuste das peças na estrutura metálica antes da fixação nas vigas.



## GRAMPOS DE FIXAÇÃO

A maneira mais simples, econômica e segura para a fixação das GRADES DE PISO em cantoneiras, vigas e estruturas metálicas aéreas. São divididos em apenas 2 tipos:

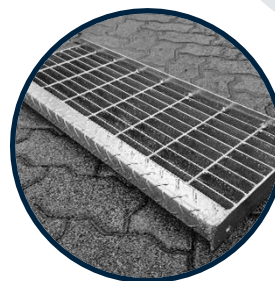


**NOTA:** Os grampos de fixação são fornecidos completos com PARAFUSO e PORCA. É recomendado a utilização de **4 unidades** por painel de grade com **até 1500mm** ou **6 unidades** para painel maior que 1500mm.

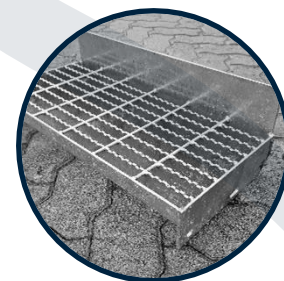


## OPCIONAIS DE SEGURANÇA

Além da opção de barras portantes SERRILHADAS, os degraus também podem ser fabricados com **NOSING** (cantoneira frontal antiderrapante) e **ESPELHO**, agregando maior segurança a instalação.



NOSING



ESPELHO

TABELA DE PESO	
GRAMPO	PESO
TIPO 1 VIGA U3"	225 g
TIPO 1 VIGA U4"	350 g
TIPO 1 VIGA U6"	394 g
TIPO 1 VIGA U8"	507 g
TIPO 1 VIGA U10"	552 g
TIPO 2	110 g

## GRADE DE PISO GA50®

Possui malha de 30 x 50mm e barras secundárias redondas como padrão.  
Sua altura e cargas de resistência podem variar conforme tabela abaixo.

**ATENÇÃO:** Esses parâmetros NÃO são válidos para empilhadeiras, paleteiras, plataformas elevatórias ou outros veículos especiais. Para estes casos, deve-se consultar nosso departamento de engenharia para maiores informações.

### TABELA DE CARGAS EM FUNÇÃO DO VÃO (kgf/m<sup>2</sup>)

CÓDIGO	ALTURA (mm)	PESO (kg/m <sup>2</sup> )	DISTÂNCIA ENTRE OS APOIOS - VÃO (mm)																		
			200	300	400	500	600	700	800	900	1000	1100	1200	1300	1400	1500	1600	1700	1800	1900	2000
GA50-202	20	16,6	14.344	6.375	3.586	2.295	1.594	1.034	693	487	355	267	205	149	111	84	65	51	41	33	27
GA50-203		19,2	18.430	8.191	4.607	2.949	2.048	1.329	890	625	456	343	264	192	142	108	83	65	52	42	34
GA50-205		28,1	28.157	12.514	7.039	4.505	3.071	1.934	1.296	910	663	498	384	279	207	157	121	95	76	61	50
GA50-252	25	19,7	22.413	9.961	5.603	3.586	2.490	1.830	1.354	951	693	521	401	291	216	164	127	100	79	64	52
GA50-253		22,9	28.797	12.799	7.199	4.607	3.200	2.351	1.739	1.221	890	669	515	374	278	211	163	128	102	82	67
GA50-255		34,9	48.493	21.552	12.123	7.759	5.388	3.959	2.929	2.057	1.499	1.127	868	630	468	355	275	215	171	138	112
GA50-302	30	22,7	32.274	14.344	8.069	5.164	3.586	2.635	2.017	1.594	1.198	900	693	503	374	284	219	172	137	110	90
GA50-303		26,6	41.467	18.430	10.367	6.635	4.607	3.385	2.592	2.048	1.539	1.156	890	646	481	365	282	221	176	142	115
GA50-305		41,0	69.829	31.035	17.457	11.173	7.759	5.700	4.364	3.448	2.591	1.947	1.499	1.089	809	614	474	372	296	239	194
GA50-352	35	25,8	43.929	19.524	10.982	7.029	4.881	3.586	2.746	2.169	1.757	1.429	1.100	799	594	451	348	273	217	175	143
GA50-353		30,3	56.441	25.085	14.110	9.031	6.271	4.607	3.528	2.787	2.258	1.836	1.414	1.027	763	579	447	351	279	225	183
GA50-355		47,1	95.045	42.242	23.761	15.207	10.561	7.759	5.940	4.694	3.802	3.091	2.381	1.729	1.285	975	753	591	470	379	309
GA50-402	40	28,2	54.543	24.241	13.636	8.727	6.060	4.452	3.409	2.693	2.182	1.803	1.515	1.105	822	624	482	378	301	242	197
GA50-403		33,2	70.080	31.146	17.520	11.213	7.787	5.721	4.380	3.461	2.803	2.317	1.947	1.420	1.056	801	619	486	386	311	254
GA50-405		53,2	124.141	55.174	31.035	19.863	13.793	10.134	7.759	6.130	4.966	4.104	3.448	2.580	1.918	1.456	1.125	882	702	566	461
GA50-452	45	31,8	72.617	32.274	18.154	11.619	8.069	5.928	4.539	3.586	2.905	2.401	2.017	1.698	1.262	958	740	581	462	372	303
GA50-453		37,7	93.301	41.467	23.325	14.928	10.367	7.616	5.831	4.607	3.732	3.084	2.592	2.182	1.622	1.231	951	746	594	478	389
GA50-455		59,3	157.116	69.829	39.279	25.139	17.457	12.826	9.820	7.759	6.285	5.194	4.364	3.674	2.732	2.073	1.601	1.256	1.000	805	656
GA50-502	50	34,8	89.650	39.844	22.413	14.344	9.961	7.318	5.603	4.427	3.586	2.964	2.490	2.329	1.732	1.314	1.015	797	634	510	416
GA50-503		41,4	115.187	51.194	28.797	18.430	12.799	9.403	7.199	5.688	4.607	3.808	3.200	2.993	2.225	1.688	1.304	1.023	814	656	534
GA50-505		65,4	193.970	86.209	48.493	31.035	21.552	15.834	12.123	9.579	7.759	6.412	5.388	5.040	3.747	2.843	2.196	1.723	1.371	1.105	900

- Passagem de veículos PESADOS (até 15 toneladas por eixo)
- Passagem de veículos PESADOS (até 12 toneladas por eixo)
- Passagem de veículos LEVES (até 3 toneladas ou 800kg por roda)
- Limite recomendável para passagem de PEDESTRES

**NOTA:** As cargas informadas no quadro acima são UNIFORMEMENTE DISTRIBUIDAS por m<sup>2</sup> de grade e foram calculadas considerando o material em AÇO CARBONO ASTM A-36 (ou similar) para uma flecha máxima de 1:200 (limitada ao máximo de 6,00mm).

## GRADE DE PISO GA100®

Possui malha de 30 x 100mm e barras secundárias redondas como padrão.  
Sua altura e cargas de resistência podem variar conforme tabela abaixo.

**ATENÇÃO:** Esses parâmetros NÃO são válidos para empilhadeiras, paleteiras, plataformas elevatórias ou outros veículos especiais. Para estes casos, deve-se consultar nosso departamento de engenharia para maiores informações.

### TABELA DE CARGAS EM FUNÇÃO DO VÃO (kgf/m<sup>2</sup>)

CÓDIGO	ALTURA (mm)	PESO (kg/m <sup>2</sup> )	DISTÂNCIA ENTRE OS APOIOS - VÃO (mm)																		
			200	300	400	500	600	700	800	900	1000	1100	1200	1300	1400	1500	1600	1700	1800	1900	2000
GA100-202	20	14,5	14.344	6.375	3.586	2.295	1.594	1.034	693	487	355	267	205	149	111	84	65	51	41	33	27
GA100-203		17,1	18.430	8.191	4.607	2.949	2.048	1.329	890	625	456	343	264	192	142	108	83	65	52	42	34
GA100-205		25,6	28.157	12.514	7.039	4.505	3.071	1.934	1.296	910	663	498	384	279	207	157	121	95	76	61	50
GA100-252	25	17,6	22.413	9.961	5.603	3.586	2.490	1.830	1.354	951	693	521	401	291	216	164	127	100	79	64	52
GA100-253		20,8	28.797	12.799	7.199	4.607	3.200	2.351	1.739	1.221	890	669	515	374	278	211	163	128	102	82	67
GA100-255		32,8	48.493	21.552	12.123	7.759	5.388	3.959	2.929	2.057	1.499	1.127	868	630	468	355	275	215	171	138	112
GA100-302	30	20,6	32.274	14.344	8.069	5.164	3.586	2.635	2.017	1.594	1.198	900	693	503	374	284	219	172	137	110	90
GA100-303		24,5	41.467	18.430	10.367	6.635	4.607	3.385	2.592	2.048	1.539	1.156	890	646	481	365	282	221	176	142	115
GA100-305		38,9	69.829	31.035	17.457	11.173	7.759	5.700	4.364	3.448	2.591	1.947	1.499	1.089	809	614	474	372	296	239	194
GA100-352	35	23,6	43.929	19.524	10.982	7.029	4.881	3.586	2.746	2.169	1.757	1.429	1.100	799	594	451	348	273	217	175	143
GA100-353		28,2	56.441	25.085	14.110	9.031	6.271	4.607	3.528	2.787	2.258	1.836	1.414	1.027	763	579	447	351	279	225	183
GA100-355		45,0	95.045	42.242	23.761	15.207	10.561	7.759	5.940	4.694	3.802	3.091	2.381	1.729	1.285	975	753	591	470	379	309
GA100-402	40	26,0	54.543	24.241	13.636	8.727	6.060	4.452	3.409	2.693	2.182	1.803	1.515	1.105	822	624	482	378	301	242	197
GA100-403		31,2	70.080	31.146	17.520	11.213	7.787	5.721	4.380	3.461	2.803	2.317	1.947	1.420	1.056	801	619	486	386	311	254
GA100-405		51,1	124.141	55.174	31.035	19.863	13.793	10.134	7.759	6.130	4.966	4.104	3.448	2.580	1.918	1.456	1.125	882	702	566	461
GA100-452	45	29,7	72.617	32.274	18.154	11.619	8.069	5.928	4.539	3.586	2.905	2.401	2.017	1.698	1.262	958	740	581	462	372	303
GA100-453		35,6	93.301	41.467	23.325	14.928	10.367	7.616	5.831	4.607	3.732	3.084	2.592	2.182	1.622	1.231	951	746	594	478	389
GA100-455		57,2	157.116	69.829	39.279	25.139	17.457	12.826	9.820	7.759	6.285	5.194	4.364	3.674	2.732	2.073	1.601	1.256	1.000	805	656
GA100-502	50	32,7	89.650	39.844	22.413	14.344	9.961	7.318	5.603	4.427	3.586	2.964	2.490	2.329	1.732	1.314	1.015	797	634	510	416
GA100-503		39,3	115.187	51.194	28.797	18.430	12.799	9.403	7.199	5.688	4.607	3.808	3.200	2.993	2.225	1.688	1.304	1.023	814	656	534
GA100-505		63,3	193.970	86.209	48.493	31.035	21.552	15.834	12.123	9.579	7.759	6.412	5.388	5.040	3.747	2.843	2.196	1.723	1.371	1.105	900

- Passagem de veículos PESADOS (até 15 toneladas por eixo)
- Passagem de veículos PESADOS (até 12 toneladas por eixo)
- Passagem de veículos LEVES (até 3 toneladas ou 800kg por roda)
- Limite recomendável para passagem de PEDESTRES

**NOTA:** As cargas informadas no quadro acima são UNIFORMEMENTE DISTRIBUIDAS por m<sup>2</sup> de grade e foram calculadas considerando o material em AÇO CARBONO ASTM A-36 (ou similar) para uma flecha máxima de 1:200 (limitada ao máximo de 6,00mm).

## GRADE DE PISO GB50®

Possui malha de 25 x 50mm e barras secundárias redondas como padrão.  
Sua altura e cargas de resistência podem variar conforme tabela abaixo.

**ATENÇÃO:** Esses parâmetros NÃO são válidos para empilhadeiras, paleteiras, plataformas elevatórias ou outros veículos especiais. Para estes casos, deve-se consultar nosso departamento de engenharia para maiores informações.

### TABELA DE CARGAS EM FUNÇÃO DO VÃO (kgf/m<sup>2</sup>)

CÓDIGO	ALTURA (mm)	PESO (kg/m <sup>2</sup> )	DISTÂNCIA ENTRE OS APOIOS - VÃO (mm)																		
			200	300	400	500	600	700	800	900	1000	1100	1200	1300	1400	1500	1600	1700	1800	1900	2000
GB50-202	20	18,3	16.517	7.341	4.129	2.643	1.835	1.191	798	560	409	307	236	172	128	97	75	59	47	38	31
GB50-203		21,4	21.310	9.471	5.327	3.410	2.368	1.537	1.030	723	527	396	305	221	165	125	97	76	60	49	40
GB50-205		31,7	32.850	14.600	8.212	5.256	3.583	2.256	1.512	1.062	774	582	448	325	242	183	142	111	88	71	58
GB50-252	25	21,8	25.808	11.470	6.452	4.129	2.868	2.107	1.559	1.095	798	600	462	335	249	189	146	115	91	73	60
GB50-253		25,6	33.296	14.798	8.324	5.327	3.700	2.718	2.011	1.412	1.030	773	596	433	322	244	189	148	118	95	77
GB50-255		39,6	56.575	25.144	14.144	9.052	6.286	4.618	3.417	2.400	1.749	1.314	1.012	735	546	415	320	251	200	161	131
GB50-302	30	25,2	37.164	16.517	9.291	5.946	4.129	3.034	2.323	1.835	1.379	1.036	798	579	431	327	252	198	158	127	103
GB50-303		29,9	47.946	21.310	11.987	7.671	5.327	3.914	2.997	2.368	1.779	1.337	1.030	747	556	422	326	256	203	164	133
GB50-305		46,7	81.467	36.208	20.367	13.035	9.052	6.650	5.092	4.023	3.023	2.271	1.749	1.270	944	717	553	434	346	278	227
GB50-352	35	28,7	50.584	22.482	12.646	8.093	5.620	4.129	3.162	2.498	2.023	1.645	1.267	920	684	519	401	315	250	202	164
GB50-353		34,1	65.260	29.005	16.315	10.442	7.251	5.327	4.079	3.223	2.610	2.122	1.635	1.187	882	670	517	406	323	260	212
GB50-355		53,7	110.886	49.283	27.722	17.742	12.321	9.052	6.930	5.476	4.435	3.606	2.778	2.017	1.499	1.138	879	690	549	442	360
GB50-402	40	31,4	62.807	27.914	15.702	10.049	6.979	5.127	3.925	3.102	2.512	2.076	1.745	1.273	946	718	555	435	346	279	227
GB50-403		37,5	81.030	36.013	20.257	12.965	9.003	6.615	5.064	4.001	3.241	2.679	2.251	1.642	1.221	926	716	562	447	360	293
GB50-405		60,8	144.831	64.369	36.208	23.173	16.092	11.823	9.052	7.152	5.793	4.788	4.023	3.010	2.238	1.698	1.312	1.029	819	660	537
GB50-452	45	35,6	83.619	37.164	20.905	13.379	9.291	6.826	5.226	4.129	3.345	2.764	2.323	1.955	1.454	1.103	852	669	532	429	349
GB50-453		42,6	107.880	47.946	26.970	17.261	11.987	8.806	6.742	5.327	4.315	3.566	2.997	2.523	1.876	1.423	1.099	863	686	553	450
GB50-455		67,8	183.302	81.467	45.825	29.328	20.367	14.963	11.456	9.052	7.332	6.060	5.092	4.286	3.187	2.418	1.868	1.466	1.166	939	765
GB50-502	50	39,0	103.233	45.881	25.808	16.517	11.470	8.427	6.452	5.098	4.129	3.413	2.868	2.682	1.994	1.513	1.169	917	730	588	479
GB50-503		46,8	133.185	59.193	33.296	21.310	14.798	10.872	8.324	6.577	5.327	4.403	3.700	3.460	2.573	1.952	1.508	1.183	941	758	618
GB50-505		74,9	226.298	100.577	56.575	36.208	25.144	18.473	14.144	11.175	9.052	7.481	6.286	5.880	4.371	3.317	2.562	2.011	1.600	1.289	1.050

- Passagem de veículos PESADOS (até 15 toneladas por eixo)
- Passagem de veículos PESADOS (até 12 toneladas por eixo)
- Passagem de veículos LEVES (até 3 toneladas ou 800kg por roda)
- Limite recomendável para passagem de PEDESTRES

**NOTA:** As cargas informadas no quadro acima são UNIFORMEMENTE DISTRIBUIDAS por m<sup>2</sup> de grade e foram calculadas considerando o material em AÇO CARBONO ASTM A-36 (ou similar) para uma flecha máxima de 1:200 (limitada ao máximo de 6,00mm).

## GRADE DE PISO GB100®

Possui malha de 25 x 100mm e barras secundárias redondas como padrão.  
Sua altura e cargas de resistência podem variar conforme tabela abaixo.

**ATENÇÃO:** Esses parâmetros NÃO são válidos para empilhadeiras, paleteiras, plataformas elevatórias ou outros veículos especiais. Para estes casos, deve-se consultar nosso departamento de engenharia para maiores informações.

### TABELA DE CARGAS EM FUNÇÃO DO VÃO (kgf/m<sup>2</sup>)

CÓDIGO	ALTURA (mm)	PESO (kg/m <sup>2</sup> )	DISTÂNCIA ENTRE OS APOIOS - VÃO (mm)																		
			200	300	400	500	600	700	800	900	1000	1100	1200	1300	1400	1500	1600	1700	1800	1900	2000
GB100-202	20	16,2	16.517	7.341	4.129	2.643	1.835	1.191	798	560	409	307	236	172	128	97	75	59	47	38	31
		19,3	21.310	9.471	5.327	3.410	2.368	1.537	1.030	723	527	396	305	221	165	125	97	76	60	49	40
		29,2	32.850	14.600	8.212	5.256	3.583	2.256	1.512	1.062	774	582	448	325	242	183	142	111	88	71	58
GB100-253	25	19,6	25.808	11.470	6.452	4.129	2.868	2.107	1.559	1.095	798	600	462	335	249	189	146	115	91	73	60
		23,5	33.296	14.798	8.324	5.327	3.700	2.718	2.011	1.412	1.030	773	596	433	322	244	189	148	118	95	77
		37,6	56.575	25.144	14.144	9.052	6.286	4.618	3.417	2.400	1.749	1.314	1.012	735	546	415	320	251	200	161	131
GB100-303	30	23,1	37.164	16.517	9.291	5.946	4.129	3.034	2.323	1.835	1.379	1.036	798	579	431	327	252	198	158	127	103
		27,8	47.946	21.310	11.987	7.671	5.327	3.914	2.997	2.368	1.779	1.337	1.030	747	556	422	326	256	203	164	133
		44,6	81.467	36.208	20.367	13.035	9.052	6.650	5.092	4.023	3.023	2.271	1.749	1.270	944	717	553	434	346	278	227
GB100-353	35	26,5	50.584	22.482	12.646	8.093	5.620	4.129	3.162	2.498	2.023	1.645	1.267	920	684	519	401	315	250	202	164
		32,0	65.260	29.005	16.315	10.442	7.251	5.327	4.079	3.223	2.610	2.122	1.635	1.187	882	670	517	406	323	260	212
		51,7	110.886	49.283	27.722	17.742	12.321	9.052	6.930	5.476	4.435	3.606	2.778	2.017	1.499	1.138	879	690	549	442	360
GB100-403	40	29,3	62.807	27.914	15.702	10.049	6.979	5.127	3.925	3.102	2.512	2.076	1.745	1.273	946	718	555	435	346	279	227
		35,4	81.030	36.013	20.257	12.965	9.003	6.615	5.064	4.001	3.241	2.679	2.251	1.642	1.221	926	716	562	447	360	293
		58,7	144.831	64.369	36.208	23.173	16.092	11.823	9.052	7.152	5.793	4.788	4.023	3.010	2.238	1.698	1.312	1.029	819	660	537
GB100-453	45	33,4	83.619	37.164	20.905	13.379	9.291	6.826	5.226	4.129	3.345	2.764	2.323	1.955	1.454	1.103	852	669	532	429	349
		40,5	107.880	47.946	26.970	17.261	11.987	8.806	6.742	5.327	4.315	3.566	2.997	2.523	1.876	1.423	1.099	863	686	553	450
		65,8	183.302	81.467	45.825	29.328	20.367	14.963	11.456	9.052	7.332	6.060	5.092	4.286	3.187	2.418	1.868	1.466	1.166	939	765
GB100-503	50	36,9	103.233	45.881	25.808	16.517	11.470	8.427	6.452	5.098	4.129	3.413	2.868	2.682	1.994	1.513	1.169	917	730	588	479
		44,7	133.185	59.193	33.296	21.310	14.798	10.872	8.324	6.577	5.327	4.403	3.700	3.460	2.573	1.952	1.508	1.183	941	758	618
		72,8	226.298	100.577	56.575	36.208	25.144	18.473	14.144	11.175	9.052	7.481	6.286	5.880	4.371	3.317	2.562	2.011	1.600	1.289	1.050

- Passagem de veículos PESADOS (até 15 toneladas por eixo)
- Passagem de veículos PESADOS (até 12 toneladas por eixo)
- Passagem de veículos LEVES (até 3 toneladas ou 800kg por roda)
- Limite recomendável para passagem de PEDESTRES

**NOTA:** As cargas informadas no quadro acima são UNIFORMEMENTE DISTRIBUIDAS por m<sup>2</sup> de grade e foram calculadas considerando o material em AÇO CARBONO ASTM A-36 (ou similar) para uma flecha máxima de 1:200 (limitada ao máximo de 6,00mm).

## GRADE DE PISO GC50®

Possui malha de 35 x 50mm e barras secundárias redondas como padrão.  
Sua altura e cargas de resistência podem variar conforme tabela abaixo.

**ATENÇÃO:** Esses parâmetros NÃO são válidos para empilhadeiras, paleteiras, plataformas elevatórias ou outros veículos especiais. Para estes casos, deve-se consultar nosso departamento de engenharia para maiores informações.

### TABELA DE CARGAS EM FUNÇÃO DO VÃO (kgf/m<sup>2</sup>)

CÓDIGO	ALTURA (mm)	PESO (kg/m <sup>2</sup> )	DISTÂNCIA ENTRE OS APOIOS - VÃO (mm)																		
			200	300	400	500	600	700	800	900	1000	1100	1200	1300	1400	1500	1600	1700	1800	1900	2000
GC50-202	20	15,0	12.171	5.409	3.043	1.947	1.352	878	588	413	301	226	174	126	94	71	55	43	34	28	23
GC50-203		17,5	16.126	7.167	4.032	2.580	1.792	1.163	779	547	399	300	231	168	125	95	73	57	46	37	30
GC50-205		25,2	24.403	10.846	6.101	3.904	2.662	1.676	1.123	789	575	432	333	242	180	136	105	83	66	53	43
GC50-252	25	17,6	19.017	8.452	4.754	3.043	2.113	1.552	1.148	807	588	442	340	247	184	139	108	84	67	54	44
GC50-253		20,7	25.197	11.199	6.299	4.032	2.800	2.057	1.522	1.069	779	585	451	327	243	185	143	112	89	72	58
GC50-255		31,1	42.027	18.679	10.507	6.724	4.670	3.431	2.538	1.783	1.299	976	752	546	406	308	238	187	149	120	97
GC50-302	30	20,2	27.384	12.171	6.846	4.381	3.043	2.235	1.712	1.352	1.016	763	588	427	317	241	186	146	116	94	76
GC50-303		24,0	36.284	16.126	9.071	5.805	4.032	2.962	2.268	1.792	1.346	1.011	779	566	421	319	247	193	154	124	101
GC50-305		36,4	60.519	26.897	15.130	9.683	6.724	4.940	3.782	2.989	2.246	1.687	1.299	943	701	532	411	323	257	207	168
GC50-352	35	22,8	37.273	16.566	9.318	5.964	4.141	3.043	2.330	1.841	1.491	1.212	934	678	504	382	295	232	184	149	121
GC50-353		27,2	49.386	21.949	12.347	7.902	5.487	4.032	3.087	2.439	1.975	1.606	1.237	898	668	507	391	307	244	197	160
GC50-355		41,7	82.373	36.610	20.593	13.180	9.153	6.724	5.148	4.068	3.295	2.679	2.064	1.498	1.114	845	653	512	408	328	267
GC50-402	40	24,9	46.279	20.568	11.570	7.405	5.142	3.778	2.892	2.285	1.851	1.530	1.286	938	697	529	409	321	255	206	167
GC50-403		29,9	61.320	27.253	15.330	9.811	6.813	5.006	3.832	3.028	2.453	2.027	1.703	1.243	924	701	542	425	338	272	222
GC50-405		47,1	107.589	47.817	26.897	17.214	11.954	8.783	6.724	5.313	4.304	3.557	2.989	2.236	1.663	1.262	975	765	608	490	399
GC50-452	45	28,1	61.614	27.384	15.404	9.858	6.846	5.030	3.851	3.043	2.465	2.037	1.712	1.441	1.071	813	628	493	392	316	257
GC50-453		33,8	81.639	36.284	20.410	13.062	9.071	6.664	5.102	4.032	3.266	2.699	2.268	1.909	1.419	1.077	832	653	519	418	341
GC50-455		52,4	136.167	60.519	34.042	21.787	15.130	11.116	8.510	6.724	5.447	4.501	3.782	3.184	2.367	1.796	1.388	1.089	866	698	568
GC50-502	50	30,7	76.067	33.807	19.017	12.171	8.452	6.210	4.754	3.756	3.043	2.515	2.113	1.976	1.469	1.115	861	676	538	433	353
GC50-503		37,0	100.788	44.795	25.197	16.126	11.199	8.228	6.299	4.977	4.032	3.332	2.800	2.619	1.947	1.477	1.141	896	712	574	467
GC50-505		57,8	168.107	74.714	42.027	26.897	18.679	13.723	10.507	8.302	6.724	5.557	4.670	4.368	3.247	2.464	1.904	1.494	1.188	957	780

- Passagem de veículos PESADOS (até 15 toneladas por eixo)
- Passagem de veículos PESADOS (até 12 toneladas por eixo)
- Passagem de veículos LEVES (até 3 toneladas ou 800kg por roda)
- Limite recomendável para passagem de PEDESTRES

**NOTA:** As cargas informadas no quadro acima são UNIFORMEMENTE DISTRIBUIDAS por m<sup>2</sup> de grade e foram calculadas considerando o material em AÇO CARBONO ASTM A-36 (ou similar) para uma flecha máxima de 1:200 (limitada ao máximo de 6,00mm).



## GRADE DE PISO GC100®

Possui malha de 35 x 100mm e barras secundárias redondas como padrão.  
Sua altura e cargas de resistência podem variar conforme tabela abaixo.

**ATENÇÃO:** Esses parâmetros NÃO são válidos para empilhadeiras, paleteiras, plataformas elevatórias ou outros veículos especiais. Para estes casos, deve-se consultar nosso departamento de engenharia para maiores informações.

### TABELA DE CARGAS EM FUNÇÃO DO VÃO (kgf/m<sup>2</sup>)

CÓDIGO	ALTURA (mm)	PESO (kg/m <sup>2</sup> )	DISTÂNCIA ENTRE OS APOIOS - VÃO (mm)																		
			200	300	400	500	600	700	800	900	1000	1100	1200	1300	1400	1500	1600	1700	1800	1900	2000
GC100-202	20	12,9	12.171	5.409	3.043	1.947	1.352	878	588	413	301	226	174	126	94	71	55	43	34	28	23
GC100-203		15,4	16.126	7.167	4.032	2.580	1.792	1.163	779	547	399	300	231	168	125	95	73	57	46	37	30
GC100-205		22,6	24.403	10.846	6.101	3.904	2.662	1.676	1.123	789	575	432	333	242	180	136	105	83	66	53	43
GC100-252	25	15,5	19.017	8.452	4.754	3.043	2.113	1.552	1.148	807	588	442	340	247	184	139	108	84	67	54	44
GC100-253		18,6	25.197	11.199	6.299	4.032	2.800	2.057	1.522	1.069	779	585	451	327	243	185	143	112	89	72	58
GC100-255		29,0	42.027	18.679	10.507	6.724	4.670	3.431	2.538	1.783	1.299	976	752	546	406	308	238	187	149	120	97
GC100-302	30	18,1	27.384	12.171	6.846	4.381	3.043	2.235	1.712	1.352	1.016	763	588	427	317	241	186	146	116	94	76
GC100-303		21,9	36.284	16.126	9.071	5.805	4.032	2.962	2.268	1.792	1.346	1.011	779	566	421	319	247	193	154	124	101
GC100-305		34,3	60.519	26.897	15.130	9.683	6.724	4.940	3.782	2.989	2.246	1.687	1.299	943	701	532	411	323	257	207	168
GC100-352	35	20,7	37.273	16.566	9.318	5.964	4.141	3.043	2.330	1.841	1.491	1.212	934	678	504	382	295	232	184	149	121
GC100-353		25,2	49.386	21.949	12.347	7.902	5.487	4.032	3.087	2.439	1.975	1.606	1.237	898	668	507	391	307	244	197	160
GC100-355		39,7	82.373	36.610	20.593	13.180	9.153	6.724	5.148	4.068	3.295	2.679	2.064	1.498	1.114	845	653	512	408	328	267
GC100-402	40	22,8	46.279	20.568	11.570	7.405	5.142	3.778	2.892	2.285	1.851	1.530	1.286	938	697	529	409	321	255	206	167
GC100-403		27,8	61.320	27.253	15.330	9.811	6.813	5.006	3.832	3.028	2.453	2.027	1.703	1.243	924	701	542	425	338	272	222
GC100-405		45,0	107.589	47.817	26.897	17.214	11.954	8.783	6.724	5.313	4.304	3.557	2.989	2.236	1.663	1.262	975	765	608	490	399
GC100-452	45	25,9	61.614	27.384	15.404	9.858	6.846	5.030	3.851	3.043	2.465	2.037	1.712	1.441	1.071	813	628	493	392	316	257
GC100-453		31,7	81.639	36.284	20.410	13.062	9.071	6.664	5.102	4.032	3.266	2.699	2.268	1.909	1.419	1.077	832	653	519	418	341
GC100-455		50,4	136.167	60.519	34.042	21.787	15.130	11.116	8.510	6.724	5.447	4.501	3.782	3.184	2.367	1.796	1.388	1.089	866	698	568
GC100-502	50	28,5	76.067	33.807	19.017	12.171	8.452	6.210	4.754	3.756	3.043	2.515	2.113	1.976	1.469	1.115	861	676	538	433	353
GC100-503		34,9	100.788	44.795	25.197	16.126	11.199	8.228	6.299	4.977	4.032	3.332	2.800	2.619	1.947	1.477	1.141	896	712	574	467
GC100-505		55,7	168.107	74.714	42.027	26.897	18.679	13.723	10.507	8.302	6.724	5.557	4.670	4.368	3.247	2.464	1.904	1.494	1.188	957	780

- Passagem de veículos PESADOS (até 15 toneladas por eixo)
- Passagem de veículos PESADOS (até 12 toneladas por eixo)
- Passagem de veículos LEVES (até 3 toneladas ou 800kg por roda)
- Limite recomendável para passagem de PEDESTRES

**NOTA:** As cargas informadas no quadro acima são UNIFORMEMENTE DISTRIBUIDAS por m<sup>2</sup> de grade e foram calculadas considerando o material em AÇO CARBONO ASTM A-36 (ou similar) para uma flecha máxima de 1:200 (limitada ao máximo de 6,00mm).



## GRADE DE PISO GP35®

Modelo voltado exclusivamente a passagem de pedestres, possui malha de 35 x 35mm e barras secundárias de perfil chato como padrão. Sua altura e cargas de resistência podem variar conforme tabela abaixo.

### TABELA DE CARGAS EM FUNÇÃO DO VÃO (kgf/m<sup>2</sup>)

CÓDIGO	ALTURA (mm)	PESO (kg/m <sup>2</sup> )	DISTÂNCIA ENTRE OS APOIOS - VÃO (mm)																		
			200	300	400	500	600	700	800	900	1000	1100	1200	1300	1400	1500	1600	1700	1800	1900	2000
GP35-252	25	19,7	19.017	8.452	4.754	3.043	2.113	1.552	1.148	807	588	442	340	247	184	139	108	84	67	54	44
GP35-253		22,8	25.197	11.199	6.299	4.032	2.800	2.057	1.522	1.069	779	585	451	327	243	185	143	112	89	72	58
GP35-302	30	22,3	27.384	12.171	6.846	4.381	3.043	2.235	1.712	1.352	1.016	763	588	427	317	241	186	146	116	94	76
GP35-303		26,1	36.284	16.126	9.071	5.805	4.032	2.962	2.268	1.792	1.346	1.011	779	566	421	319	247	193	154	124	101
GP35-352	35	24,9	37.273	16.566	9.318	5.964	4.141	3.043	2.330	1.841	1.491	1.212	934	678	504	382	295	232	184	149	121
GP35-353		29,3	49.386	21.949	12.347	7.902	5.487	4.032	3.087	2.439	1.975	1.606	1.237	898	668	507	391	307	244	197	160
GP35-402	40	27,0	46.279	20.568	11.570	7.405	5.142	3.778	2.892	2.285	1.851	1.530	1.286	938	697	529	409	321	255	206	167
GP35-403		31,9	61.320	27.253	15.330	9.811	6.813	5.006	3.832	3.028	2.453	2.027	1.703	1.243	924	701	542	425	338	272	222
GP35-452	45	30,2	61.614	27.384	15.404	9.858	6.846	5.030	3.851	3.043	2.465	2.037	1.712	1.441	1.071	813	628	493	392	316	257
GP35-453		35,8	81.639	36.284	20.410	13.062	9.071	6.664	5.102	4.032	3.266	2.699	2.268	1.909	1.419	1.077	832	653	519	418	341
GP35-502	50	32,8	76.067	33.807	19.017	12.171	8.452	6.210	4.754	3.756	3.043	2.515	2.113	1.976	1.469	1.115	861	676	538	433	353
GP35-503		39,1	100.788	44.795	25.197	16.126	11.199	8.228	6.299	4.977	4.032	3.332	2.800	2.619	1.947	1.477	1.141	896	712	574	467

 Limite recomendável para passagem de PEDESTRES

**NOTA:** As cargas informadas no quadro acima são UNIFORMEMENTE DISTRIBUIDAS por m<sup>2</sup> de grade e foram calculadas considerando o material em AÇO CARBONO ASTM A-36 (ou similar) para uma flecha máxima de 1:200 (limitada ao máximo de 6,00mm).



## GRADE DE PISO GP70®

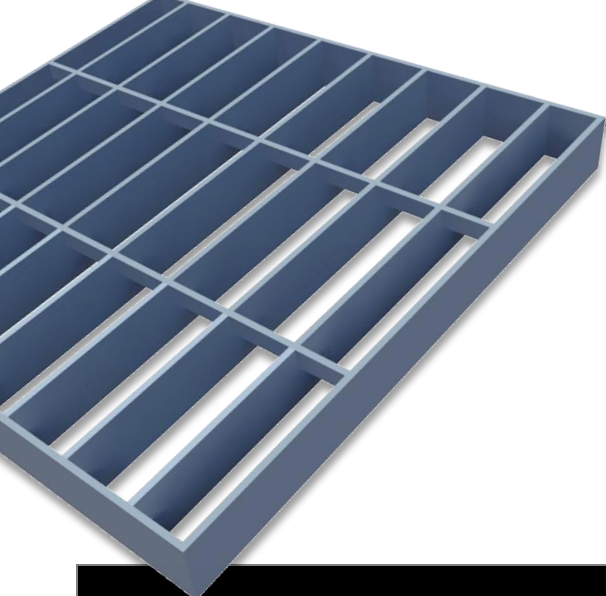
Modelo voltado exclusivamente a passagem de pedestres, possui malha de 35 x 70mm e barras secundárias de perfil chato como padrão. Sua altura e cargas de resistência podem variar conforme tabela abaixo.

### TABELA DE CARGAS EM FUNÇÃO DO VÃO (kgf/m<sup>2</sup>)

CÓDIGO	ALTURA (mm)	PESO (kg/m <sup>2</sup> )	DISTÂNCIA ENTRE OS APOIOS - VÃO (mm)																		
			200	300	400	500	600	700	800	900	1000	1100	1200	1300	1400	1500	1600	1700	1800	1900	2000
GP70-252	25	16,4	19.017	8.452	4.754	3.043	2.113	1.552	1.148	807	588	442	340	247	184	139	108	84	67	54	44
GP70-253		19,5	25.197	11.199	6.299	4.032	2.800	2.057	1.522	1.069	779	585	451	327	243	185	143	112	89	72	58
GP70-302	30	19,0	27.384	12.171	6.846	4.381	3.043	2.235	1.712	1.352	1.016	763	588	427	317	241	186	146	116	94	76
GP70-303		22,8	36.284	16.126	9.071	5.805	4.032	2.962	2.268	1.792	1.346	1.011	779	566	421	319	247	193	154	124	101
GP70-352	35	21,6	37.273	16.566	9.318	5.964	4.141	3.043	2.330	1.841	1.491	1.212	934	678	504	382	295	232	184	149	121
GP70-353		26,1	49.386	21.949	12.347	7.902	5.487	4.032	3.087	2.439	1.975	1.606	1.237	898	668	507	391	307	244	197	160
GP70-402	40	23,7	46.279	20.568	11.570	7.405	5.142	3.778	2.892	2.285	1.851	1.530	1.286	938	697	529	409	321	255	206	167
GP70-403		28,7	61.320	27.253	15.330	9.811	6.813	5.006	3.832	3.028	2.453	2.027	1.703	1.243	924	701	542	425	338	272	222
GP70-452	45	26,8	61.614	27.384	15.404	9.858	6.846	5.030	3.851	3.043	2.465	2.037	1.712	1.441	1.071	813	628	493	392	316	257
GP70-453		32,6	81.639	36.284	20.410	13.062	9.071	6.664	5.102	4.032	3.266	2.699	2.268	1.909	1.419	1.077	832	653	519	418	341
GP70-502	50	29,5	76.067	33.807	19.017	12.171	8.452	6.210	4.754	3.756	3.043	2.515	2.113	1.976	1.469	1.115	861	676	538	433	353
GP70-503		35,8	100.788	44.795	25.197	16.126	11.199	8.228	6.299	4.977	4.032	3.332	2.800	2.619	1.947	1.477	1.141	896	712	574	467

 Limite recomendável para passagem de PEDESTRES

**NOTA:** As cargas informadas no quadro acima são UNIFORMEMENTE DISTRIBUIDAS por m<sup>2</sup> de grade e foram calculadas considerando o material em AÇO CARBONO ASTM A-36 (ou similar) para uma flecha máxima de 1:200 (limitada ao máximo de 6,00mm).



## GRADE DE PISO GP105®

Modelo voltado exclusivamente a passagem de pedestres, possui malha de 35 x 105mm e barras secundárias de perfil chato como padrão. Sua altura e cargas de resistência podem variar conforme tabela abaixo.

### TABELA DE CARGAS EM FUNÇÃO DO VÃO (kgf/m<sup>2</sup>)

CÓDIGO	ALTURA (mm)	PESO (kg/m <sup>2</sup> )	DISTÂNCIA ENTRE OS APOIOS - VÃO (mm)																		
			200	300	400	500	600	700	800	900	1000	1100	1200	1300	1400	1500	1600	1700	1800	1900	2000
GP105-252	25	15,4	19.017	8.452	4.754	3.043	2.113	1.552	1.148	807	588	442	340	247	184	139	108	84	67	54	44
GP105-253		18,5	25.197	11.199	6.299	4.032	2.800	2.057	1.522	1.069	779	585	451	327	243	185	143	112	89	72	58
GP105-302	30	18,0	27.384	12.171	6.846	4.381	3.043	2.235	1.712	1.352	1.016	763	588	427	317	241	186	146	116	94	76
GP105-303		21,8	36.284	16.126	9.071	5.805	4.032	2.962	2.268	1.792	1.346	1.011	779	566	421	319	247	193	154	124	101
GP105-352	35	20,6	37.273	16.566	9.318	5.964	4.141	3.043	2.330	1.841	1.491	1.212	934	678	504	382	295	232	184	149	121
GP105-353		25,1	49.386	21.949	12.347	7.902	5.487	4.032	3.087	2.439	1.975	1.606	1.237	898	668	507	391	307	244	197	160
GP105-402	40	22,7	46.279	20.568	11.570	7.405	5.142	3.778	2.892	2.285	1.851	1.530	1.286	938	697	529	409	321	255	206	167
GP105-403		27,7	61.320	27.253	15.330	9.811	6.813	5.006	3.832	3.028	2.453	2.027	1.703	1.243	924	701	542	425	338	272	222
GP105-452	45	25,8	61.614	27.384	15.404	9.858	6.846	5.030	3.851	3.043	2.465	2.037	1.712	1.441	1.071	813	628	493	392	316	257
GP105-453		31,6	81.639	36.284	20.410	13.062	9.071	6.664	5.102	4.032	3.266	2.699	2.268	1.909	1.419	1.077	832	653	519	418	341
GP105-502	50	28,4	76.067	33.807	19.017	12.171	8.452	6.210	4.754	3.756	3.043	2.515	2.113	1.976	1.469	1.115	861	676	538	433	353
GP105-503		34,8	100.788	44.795	25.197	16.126	11.199	8.228	6.299	4.977	4.032	3.332	2.800	2.619	1.947	1.477	1.141	896	712	574	467

 Limite recomendável para passagem de PEDESTRES

**NOTA:** As cargas informadas no quadro acima são UNIFORMEMENTE DISTRIBUIDAS por m<sup>2</sup> de grade e foram calculadas considerando o material em AÇO CARBONO ASTM A-36 (ou similar) para uma flecha máxima de 1:200 (limitada ao máximo de 6,00mm).

# GRADE DE PISO GC50® LINHA PESADA

Modelo voltado a atender a passagem de veículos, possui malha de 35 x 50mm e barras secundárias quadradas como padrão. Sua altura e cargas de resistência podem variar conforme tabela abaixo.

**ATENÇÃO:** Esses parâmetros NÃO são válidos para empilhadeiras, paleteiras, plataformas elevatórias ou outros veículos especiais. Para estes casos, deve-se consultar nosso departamento de engenharia para maiores informações.

## TABELA DE CARGAS EM FUNÇÃO DO VÃO (kgf/m<sup>2</sup>)

CÓDIGO	ALTURA (mm)	PESO (kg/m <sup>2</sup> )	DISTÂNCIA ENTRE OS APOIOS - VÃO (mm)																		
			200	300	400	500	600	700	800	900	1000	1100	1200	1300	1400	1500	1600	1700	1800	1900	2000
GC50-256	25,4	46,1	66.777	29.679	16.694	10.684	7.420	5.451	4.097	2.878	2.517	1.719	1.214	881	655	497	384	301	240	193	157
GC50-258		65,3	83.393	37.063	20.848	13.343	9.266	6.808	5.117	3.594	3.144	2.147	1.516	1.101	818	621	480	376	299	241	196
GC50-259		75,5	100.219	44.542	25.055	16.035	11.135	8.181	6.149	4.319	3.778	2.580	1.822	1.323	983	746	576	452	360	290	236
GC50-326	31,8	56,5	104.668	46.519	26.167	16.747	11.630	8.544	6.542	5.169	4.117	3.093	2.382	1.730	1.286	976	754	591	471	379	309
GC50-328		78,2	130.712	58.094	32.678	20.914	14.524	10.670	8.169	6.455	5.141	3.862	2.975	2.160	1.606	1.219	941	739	588	473	386
GC50-329		91,0	157.085	69.816	39.271	25.134	17.454	12.823	9.818	7.757	6.178	4.642	3.575	2.596	1.930	1.464	1.131	888	706	569	463
GC50-386	38,1	66,7	150.249	66.777	37.562	24.040	16.694	12.265	9.391	7.420	6.010	4.967	4.097	2.975	2.212	1.678	1.296	1.017	809	652	531
GC50-388		91,0	187.634	83.393	46.908	30.021	20.848	15.317	11.727	9.266	7.505	6.203	5.117	3.715	2.762	2.096	1.619	1.270	1.011	814	663
GC50-389		106,2	225.492	100.219	56.373	36.079	25.055	18.407	14.093	11.135	9.020	7.454	6.149	4.464	3.319	2.519	1.946	1.527	1.215	978	797
GC50-446	44,4	76,9	204.046	90.687	51.011	32.647	22.672	16.657	12.753	10.076	8.162	6.745	5.668	4.708	3.500	2.656	2.052	1.610	1.281	1.032	840
GC50-448		103,7	254.816	113.252	63.704	40.771	28.313	20.801	15.926	12.584	10.193	8.424	7.078	5.879	4.371	3.317	2.562	2.010	1.600	1.288	1.049
GC50-449		121,5	306.229	136.102	76.557	48.997	34.025	24.998	19.139	15.122	12.249	10.123	8.506	7.065	5.253	3.986	3.079	2.416	1.922	1.548	1.261
GC50-506	50,8	87,3	267.109	118.715	66.777	42.737	29.679	21.805	16.694	13.191	10.684	8.830	7.420	6.322	5.242	3.978	3.073	2.411	1.918	1.545	1.259
GC50-508		116,6	333.571	148.254	83.393	53.371	37.063	27.230	20.848	16.473	13.343	11.027	9.266	7.895	6.547	4.968	3.838	3.011	2.396	1.930	1.572
GC50-509		137,0	400.874	178.166	100.219	64.140	44.542	32.724	25.055	19.796	16.035	13.252	11.135	9.488	7.868	5.970	4.612	3.619	2.879	2.319	1.889
GC50-576	57,0	104,9	336.288	149.461	84.072	53.306	37.365	27.452	21.018	16.607	13.452	11.117	9.341	7.959	6.863	5.620	4.341	3.406	2.710	2.183	1.778
GC50-578		129,2	419.962	186.650	104.991	67.194	46.662	34.283	26.248	20.739	16.798	13.883	11.666	9.940	8.571	7.018	5.421	4.254	3.384	2.726	2.220
GC50-579		152,0	504.696	224.310	126.174	80.751	56.077	41.200	31.544	24.923	20.188	16.684	14.019	11.945	10.300	8.434	6.515	5.112	4.067	3.276	2.669
GC50-646	63,5	115,5	417.358	185.492	104.340	66.777	46.373	34.070	26.085	20.610	16.694	13.797	11.593	9.878	8.518	7.420	6.002	4.709	3.747	3.018	2.458
GC50-648		142,3	521.205	231.646	130.301	83.393	57.912	42.547	32.575	25.738	20.848	17.230	14.478	12.336	10.637	9.266	7.495	5.881	4.679	3.769	3.070
GC50-649		167,8	626.366	278.385	156.591	100.219	69.596	51.132	39.148	30.932	25.055	20.706	17.399	14.825	12.783	11.135	9.008	7.068	5.623	4.530	3.689
GC50-706	70,0	126,0	507.175	225.411	126.794	81.148	56.353	41.402	31.698	25.046	20.287	16.766	14.088	12.004	10.351	9.016	7.925	6.309	5.019	4.043	3.293
GC50-708		155,5	633.369	281.497	158.342	101.339	70.374	51.704	39.586	31.277	25.335	20.938	17.594	14.991	12.926	11.260	9.896	7.878	6.268	5.049	4.113
GC50-709		183,5	761.161	338.294	190.290	121.786	84.573	62.136	47.573	37.588	30.446	25.162	21.143	18.016	15.534	13.532	11.893	9.468	7.533	6.068	4.942
GC50-766	76,2	136,1	600.996	267.109	150.249	96.159	66.777	49.061	37.562	29.679	24.040	19.868	16.694	14.225	12.265	10.684	9.391	8.138	6.475	5.216	4.248
GC50-768		168,0	750.535	333.571	187.634	120.086	83.393	61.268	46.908	37.063	30.021	24.811	20.848	17.764	15.317	13.343	11.727	10.163	8.086	6.513	5.305
GC50-769		198,5	901.967	400.874	225.492	144.315	100.219	73.630	56.373	44.542	36.079	29.817	25.055	21.348	18.407	16.035	14.093	12.213	9.717	7.827	6.375
GC50-896	89,0	156,9	819.863	364.384	204.966	131.178	91.096	66.928	51.241	40.487	32.795	27.103	22.774	19.405	16.732	14.575	12.810	11.348	10.122	8.310	6.769
GC50-898		193,9	1.023.861	455.049	255.965	163.818	113.762	83.580	63.991	50.561	40.954	33.847	28.441	24.233	20.895	18.202	15.998	14.171	12.640	10.378	8.453
GC50-899		229,6	1.230.440	546.862	307.610	196.870	136.716	100.444	76.903	60.762	49.218	40.676	34.179	29.123	25.111	21.874	19.226	17.030	15.191	12.472	10.158
GC50-1026	101,6	177,3	1.068.437	474.861	267.109	170.950	118.715	87.219	66.777	52.762	42.737	35.320	29.679	25.288	21.805	18.994	16.694	14.788	13.191	11.839	10.069
GC50-1028		219,3	1.334.284	593.015	333.571	213.485	148.254	108.921	83.393	65.891	53.371	44.109	37.063	31.581	27.230	23.721	20.848	18.468	16.473	14.784	12.575
GC50-1029		260,1	1.603.496	712.665	400.874	256.559	178.166	130.898	100.219	79.185	64.140	53.008	44.542	37.953	32.724	28.507	25.055	22.194	19.796	17.767	15.112

- Passagem de veículos PESADOS (até 15 toneladas por eixo)
- Passagem de veículos PESADOS (até 12 toneladas por eixo)
- Passagem de veículos LEVES (até 3 toneladas ou 800kg por roda)

**NOTA:** As cargas informadas no quadro acima são UNIFORMEMENTE DISTRIBUIDAS por m<sup>2</sup> de grade e foram calculadas considerando o material em AÇO CARBONO ASTM A-36 (ou similar) para uma flecha máxima de 1:200 (limitada ao máximo de 6,00mm).

# GRADE DE PISO GC100® LINHA PESADA

Modelo voltado a atender a passagem de veículos, possui malha de 35 x 100mm e barras secundárias quadradas como padrão. Sua altura e cargas de resistência podem variar conforme tabela abaixo.

**ATENÇÃO:** Esses parâmetros NÃO são válidos para empilhadeiras, paleteiras, plataformas elevatórias ou outros veículos especiais. Para estes casos, deve-se consultar nosso departamento de engenharia para maiores informações.

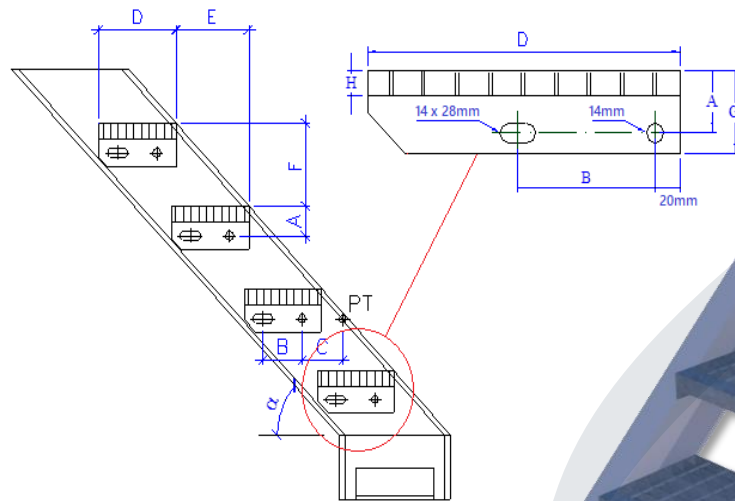
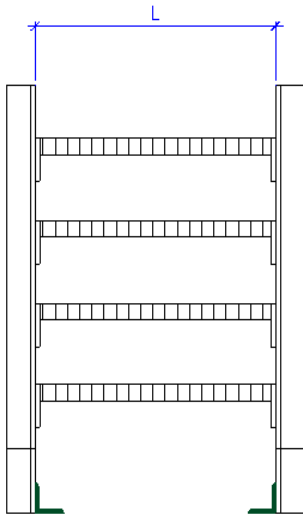
## TABELA DE CARGAS EM FUNÇÃO DO VÃO (kgf/m<sup>2</sup>)

CÓDIGO	ALTURA (mm)	PESO (kg/m <sup>2</sup> )	DISTÂNCIA ENTRE OS APOIOS - VÃO (mm)																		
			200	300	400	500	600	700	800	900	1000	1100	1200	1300	1400	1500	1600	1700	1800	1900	2000
GC100-256	25,4	43,5	66.777	29.679	16.694	10.684	7.420	5.451	4.097	2.878	2.517	1.719	1.214	881	655	497	384	301	240	193	157
GC100-258		58,0	83.393	37.063	20.848	13.343	9.266	6.808	5.117	3.594	3.144	2.147	1.516	1.101	818	621	480	376	299	241	196
GC100-259		68,1	100.219	44.542	25.055	16.035	11.135	8.181	6.149	4.319	3.778	2.580	1.822	1.323	983	746	576	452	360	290	236
GC100-326	31,8	53,9	104.668	46.519	26.167	16.747	11.630	8.544	6.542	5.169	4.117	3.093	2.382	1.730	1.286	976	754	591	471	379	309
GC100-328		70,9	130.712	58.094	32.678	20.914	14.524	10.670	8.169	6.455	5.141	3.862	2.975	2.160	1.606	1.219	941	739	588	473	386
GC100-329		83,6	157.085	69.816	39.271	25.134	17.454	12.823	9.818	7.757	6.178	4.642	3.575	2.596	1.930	1.464	1.131	888	706	569	463
GC100-386	38,1	64,1	150.249	66.777	37.562	24.040	16.694	12.265	9.391	7.420	6.010	4.967	4.097	2.975	2.212	1.678	1.296	1.017	809	652	531
GC100-388		83,6	187.634	83.393	46.908	30.021	20.848	15.317	11.727	9.266	7.505	6.203	5.117	3.715	2.762	2.096	1.619	1.270	1.011	814	663
GC100-389		98,9	225.492	100.219	56.373	36.079	25.055	18.407	14.093	11.135	9.020	7.454	6.149	4.464	3.319	2.519	1.946	1.527	1.215	978	797
GC100-446	44,4	74,4	204.046	90.687	51.011	32.647	22.672	16.657	12.753	10.076	8.162	6.745	5.668	4.708	3.500	2.656	2.052	1.610	1.281	1.032	840
GC100-448		96,4	254.816	113.252	63.704	40.771	28.313	20.801	15.926	12.584	10.193	8.424	7.078	5.879	4.371	3.317	2.562	2.010	1.600	1.288	1.049
GC100-449		114,2	306.229	136.102	76.557	48.997	34.025	24.998	19.139	15.122	12.249	10.123	8.506	7.065	5.253	3.986	3.079	2.416	1.922	1.548	1.261
GC100-506	50,8	84,8	267.109	118.715	66.777	42.737	29.679	21.805	16.694	13.191	10.684	8.830	7.420	6.322	5.242	3.978	3.073	2.411	1.918	1.545	1.259
GC100-508		109,3	333.571	148.254	83.393	53.371	37.063	27.230	20.848	16.473	13.343	11.027	9.266	7.895	6.547	4.968	3.838	3.011	2.396	1.930	1.572
GC100-509		129,7	400.874	178.166	100.219	64.140	44.542	32.724	25.055	19.796	16.035	13.252	11.135	9.488	7.868	5.970	4.612	3.619	2.879	2.319	1.889
GC100-576	57,0	98,4	336.288	149.461	84.072	53.306	37.365	27.452	21.018	16.607	13.452	11.117	9.341	7.959	6.863	5.620	4.341	3.406	2.710	2.183	1.778
GC100-578		121,8	419.962	186.650	104.991	67.194	46.662	34.283	26.248	20.739	16.798	13.883	11.666	9.940	8.571	7.018	5.421	4.254	3.384	2.726	2.220
GC100-579		144,7	504.696	224.310	126.174	80.751	56.077	41.200	31.544	24.923	20.188	16.684	14.019	11.945	10.300	8.434	6.515	5.112	4.067	3.276	2.669
GC100-646	63,5	108,9	417.358	185.492	104.340	66.777	46.373	34.070	26.085	20.610	16.694	13.797	11.593	9.878	8.518	7.420	6.002	4.709	3.747	3.018	2.458
GC100-648		135,0	521.205	231.646	130.301	83.393	57.912	42.547	32.575	25.738	20.848	17.230	14.478	12.336	10.637	9.266	7.495	5.881	4.679	3.769	3.070
GC100-649		160,4	626.366	278.385	156.591	100.219	69.596	51.132	39.148	30.932	25.055	20.706	17.399	14.825	12.783	11.135	9.008	7.068	5.623	4.530	3.689
GC100-706	70,0	119,5	507.175	225.411	126.794	81.148	56.353	41.402	31.698	25.046	20.287	16.766	14.088	12.004	10.351	9.016	7.925	6.309	5.019	4.043	3.293
GC100-708		148,1	633.369	281.497	158.342	101.339	70.374	51.704	39.586	31.277	25.335	20.938	17.594	14.991	12.926	11.260	9.896	7.878	6.268	5.049	4.113
GC100-709		176,2	761.161	338.294	190.290	121.786	84.573	62.136	47.573	37.588	30.446	25.162	21.143	18.016	15.534	13.532	11.893	9.468	7.533	6.068	4.942
GC100-766	76,2	129,6	600.996	267.109	150.249	96.159	66.777	49.061	37.562	29.679	24.040	19.868	16.694	14.225	12.265	10.684	9.391	8.138	6.475	5.216	4.248
GC100-768		160,6	750.535	333.571	187.634	120.086	83.393	61.268	46.908	37.063	30.021	24.811	20.848	17.764	15.317	13.343	11.727	10.163	8.086	6.513	5.305
GC100-769		191,2	901.967	400.874	225.492	144.315	100.219	73.630	56.373	44.542	36.079	29.817	25.055	21.348	18.407	16.035	14.093	12.213	9.717	7.827	6.375
GC100-896	89,0	150,3	819.863	364.384	204.966	131.178	91.096	66.928	51.241	40.487	32.795	27.103	22.774	19.405	16.732	14.575	12.810	11.348	10.122	8.310	6.769
GC100-898		186,5	1.023.861	455.049	255.965	163.818	113.762	83.580	63.991	50.561	40.954	33.847	28.441	24.233	20.895	18.202	15.998	14.171	12.640	10.378	8.453
GC100-899		222,2	1.230.440	546.862	307.610	196.870	136.716	100.444	76.903	60.762	49.218	40.676	34.179	29.123	25.111	21.874	19.226	17.030	15.191	12.472	10.158
GC100-1026	101,6	170,8	1.068.437	474.861	267.109	170.950	118.715	87.219	66.777	52.762	42.737	35.320	29.679	25.288	21.805	18.994	16.694	14.788	13.191	11.839	10.069
GC100-1028		212,0	1.334.284	593.015	333.571	213.485	148.254	108.921	83.393	65.891	53.371	44.109	37.063	31.581	27.230	23.721	20.848	18.468	16.473	14.784	12.575
GC100-1029		252,7	1.603.496	712.665	400.874	256.559	178.166	130.898	100.219	79.185	64.140	53.008	44.542	37.953	32.724	28.507	25.055	22.194	19.796	17.767	15.112

- Passagem de veículos PESADOS (até 15 toneladas por eixo)
- Passagem de veículos PESADOS (até 12 toneladas por eixo)
- Passagem de veículos LEVES (até 3 toneladas ou 800kg por roda)

**NOTA:** As cargas informadas no quadro acima são UNIFORMEMENTE DISTRIBUIDAS por m<sup>2</sup> de grade e foram calculadas considerando o material em AÇO CARBONO ASTM A-36 (ou similar) para uma flecha máxima de 1:200 (limitada ao máximo de 6,00mm).

# ORIENTAÇÃO TÉCNICA PARA ESCOLHA DO DEGRAU



H (mm)	A (mm)	G (mm)
25	45	60
30	45	60
35	55	70
40	55	70



D Largura (mm)	L Comprimento (mm)						
	500	600	700	800	900	1000	1200
175	DA50-253	DA50-253	DA50-303	DA50-303	DA50-403	DA50-403	DA50-403
	DA100-253	DA100-253	DA100-303	DA100-303	DA100-403	DA100-403	DA100-403
	DC50-253	DC50-303	DC50-303	DC50-303	DC50-403	DC50-403	DC50-403
	DC100-253	DC100-303	DC100-303	DC100-303	DC100-403	DC100-403	DC100-403
	DP35-253	DP35-303	DP35-303	DP35-303	DP35-403	DP35-403	DP35-403
	DP70-253	DP70-303	DP70-303	DP70-303	DP70-403	DP70-403	DP70-403
	DP105-253	DP105-303	DP105-303	DP105-303	DP105-403	DP105-403	DP105-403
	DA50-253	DA50-253	DA50-253	DA50-303	DA50-303	DA50-403	DA50-403
200	DA100-253	DA100-253	DA100-253	DA100-303	DA100-303	DA100-403	DA100-403
	DC50-253	DC50-253	DC50-303	DC50-303	DC50-303	DC50-403	DC50-403
	DC100-253	DC100-253	DC100-303	DC100-303	DC100-303	DC100-403	DC100-403
	DP35-253	DP35-253	DP35-303	DP35-303	DP35-303	DP35-403	DP35-403
	DP70-253	DP70-253	DP70-303	DP70-303	DP70-303	DP70-403	DP70-403
	DP105-253	DP105-253	DP105-303	DP105-303	DP105-303	DP105-403	DP105-403
	DA50-253	DA50-253	DA50-253	DA50-303	DA50-303	DA50-403	DA50-403
	DA100-253	DA100-253	DA100-253	DA100-303	DA100-303	DA100-403	DA100-403
225	DC50-253	DC50-253	DC50-253	DC50-303	DC50-303	DC50-403	DC50-403
	DC100-253	DC100-253	DC100-253	DC100-303	DC100-303	DC100-403	DC100-403
	DP35-253	DP35-253	DP35-253	DP35-303	DP35-303	DP35-403	DP35-403
	DP70-253	DP70-253	DP70-253	DP70-303	DP70-303	DP70-403	DP70-403
	DP105-253	DP105-253	DP105-253	DP105-303	DP105-303	DP105-403	DP105-403
	DA50-253	DA50-253	DA50-253	DA50-253	DA50-303	DA50-303	DA50-403
	DA100-253	DA100-253	DA100-253	DA100-253	DA100-303	DA100-303	DA100-403
	DC50-253	DC50-253	DC50-253	DC50-253	DC50-303	DC50-403	DC50-403
250	DC100-253	DC100-253	DC100-253	DC100-253	DC100-303	DC100-403	DC100-403
	DP35-253	DP35-253	DP35-253	DP35-253	DP35-303	DP35-403	DP35-403
	DP70-253	DP70-253	DP70-253	DP70-253	DP70-303	DP70-403	DP70-403
	DP105-253	DP105-253	DP105-253	DP105-253	DP105-303	DP105-403	DP105-403
	DA50-253	DA50-253	DA50-253	DA50-253	DA50-253	DA50-303	DA50-403
	DA100-253	DA100-253	DA100-253	DA100-253	DA100-253	DA100-303	DA100-403
	DC50-253	DC50-253	DC50-253	DC50-253	DC50-303	DC50-303	DC50-403
	DC100-253	DC100-253	DC100-253	DC100-253	DC100-303	DC100-303	DC100-403
275	DP35-253	DP35-253	DP35-253	DP35-253	DP35-303	DP35-303	DP35-403
	DP70-253	DP70-253	DP70-253	DP70-253	DP70-303	DP70-303	DP70-403
	DP105-253	DP105-253	DP105-253	DP105-253	DP105-303	DP105-303	DP105-403
	DA50-253	DA50-253	DA50-253	DA50-253	DA50-253	DA50-303	DA50-403
	DA100-253	DA100-253	DA100-253	DA100-253	DA100-253	DA100-303	DA100-403
	DC50-253	DC50-253	DC50-253	DC50-253	DC50-303	DC50-303	DC50-403
	DC100-253	DC100-253	DC100-253	DC100-253	DC100-303	DC100-303	DC100-403
	DP35-253	DP35-253	DP35-253	DP35-253	DP35-303	DP35-303	DP35-403
300	DP70-253	DP70-253	DP70-253	DP70-253	DP70-303	DP70-303	DP70-403
	DP105-253	DP105-253	DP105-253	DP105-253	DP105-303	DP105-303	DP105-403
	DA50-253	DA50-253	DA50-253	DA50-253	DA50-253	DA50-303	DA50-403
	DA100-253	DA100-253	DA100-253	DA100-253	DA100-253	DA100-303	DA100-403
	DC50-253	DC50-253	DC50-253	DC50-253	DC50-303	DC50-303	DC50-403
	DC100-253	DC100-253	DC100-253	DC100-253	DC100-303	DC100-303	DC100-403
	DP35-253	DP35-253	DP35-253	DP35-253	DP35-303	DP35-303	DP35-403
	DP70-253	DP70-253	DP70-253	DP70-253	DP70-303	DP70-303	DP70-403
DP105-253	DP105-253	DP105-253	DP105-253	DP105-303	DP105-303	DP105-403	

INCLINAÇÃO $\alpha$	VIGA 6" (mínimo de 152mm)				
	B	C	D	E	F
52°					
50°					
48°					
46°					
45°	85	65	175	165	165
44°	85	66	175	165	159
42°	85	70	175	165	148
40°	85	74	175	165	138
38°	85	77	175	165	129
36°	85	82	200	190	138
34°	85	87	200	190	128
32°	85	92	200	190	119
30°					

INCLINAÇÃO $\alpha$	VIGA 8" (mínimo de 203mm)				
	B	C	D	E	F
52°	110	63	225	215	275
50°	110	66	225	215	256
48°	110	70	225	215	239
46°	110	73	225	215	223
45°	110	75	250	240	240
44°	110	77	250	240	232
42°	110	81	250	240	216
40°	110	86	250	240	201
38°	135	90	275	265	207
36°	135	96	275	265	192
34°	135	102	300	290	196
32°	135	108	300	290	181
30°	135	115	300	290	167



# GRADETEC

Conheça outros produtos de nossa linha

- SUPORTES PARA TUBULAÇÕES
- MALHA HEXAGONAL

2024  
EDIÇÃO



**GRADETEC Industrial Ltda.**  
Estrada Sadae Takagi, 3235  
Cooperativa – CEP 09852-070  
São Bernardo do Campo – SP  
(11) 4070-5570 | 4054-4004  
[vendas@gradetec.com.br](mailto:vendas@gradetec.com.br)

